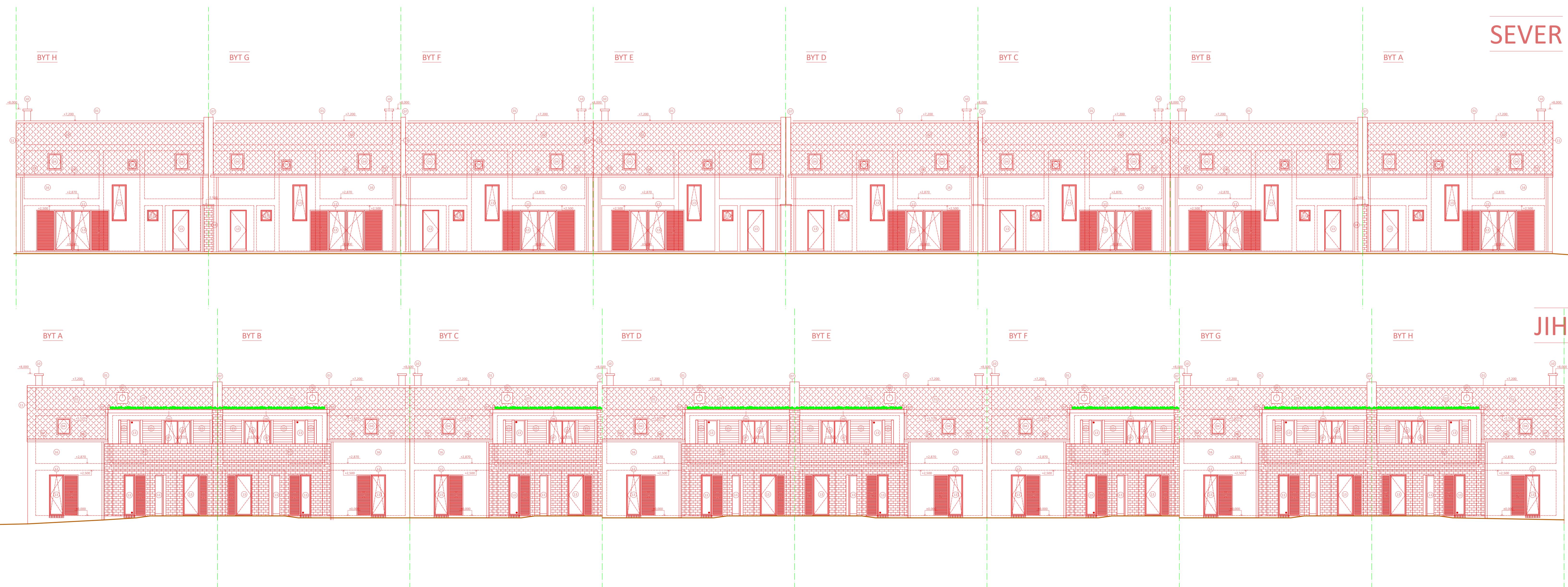


SEVER

JIH



POZNÁMKA:

- PŘESNOU POLOHU A VELIKOST MONTÁŽNÍCH OTVORŮ PRO NASTĚHOVÁNÍ TECHNOLOGIÍ TZB NUTNO KOORDINOVAT S PROJEKTY JEDNOTLIVÝCH PROFESÍ I
- TENTO VÝKRES NENAHRAŽUJE PROVÁDĚCÍ A VÝROBNÍ DOKUMENTACI DODAVATELE
- V PŘÍPADĚ JAKÝCHKOLIV NEJASNOSTI KONTAKTOVAT PROJEKTANTA
- PŘI PROVÁDĚNÍ STAVBY NUTNO DODRŽET VEŠKERÉ TECHNOLOGICKÉ PŘEDPISY A POSTUPY DOPORUČENÉ JEDNOTLIVÝMI VÝROBCI A DODAVATELE
- PROSTUPY PRO JEDNOTLIVÉ ROZVODY TZB NUTNO KOORDINOVAT S PROJEKTY JEDNOTLIVÝCH PROFESÍ I
- VEŠKERÉ PROSTUPY KONSTRUKCEMI DO Ø100mm BUDOU VRTÁNÝ NA STAVĚ DLE POŽADÁVKŮ PROJEKTŮ TZB - NUTNO S TĚMITO KOORDINOVAT JEJICH POLOHU
- SKUTEČNÝ ROZSAH PŘEDSTĚN A SOKLŮ NUTNO KOORDINOVAT S PROJEKTY TZB A POŽADÁVKEM PROVÁDĚCÍ FIRMY
- SKUTEČNOU POLOHU ZAŘIŽOVAČÍCH PŘEDMĚTŮ (JAKOŽI ROZVODŮ TZB) NUTNO KOORDINOVAT S OSÁZOVANÝM TYPEM ZAŘIŽOVAČÍCH PŘEDMĚTŮ
- PŘI VYZDÍVÁNÍ JE NUTNO ZOHLEDNIT NAVRŽENÉ TRASY VNITŘNÍCH INSTALACÍ (PROSTUPY, DRÁŽKY, APOD.)
- PŘENOSU ZATÍŽENÍ NA PŘÍČKU OD STROPU ZABRÁNIT VYPLNĚNÍM MEZERY PUR PĚNOU
- VEŠKERÉ OCELOVÉ PRVKY NUTNO OPATŘIT PŘED OSAZENÍM OCHRANNÝMI ANTIKOROZÍMNÍMI NÁTĚRY
- VEŠKERÉ PRŮRAZY, PROSTUPY A DRÁŽKY BUDOU PROVEDENY BUĎ VYNECHÁNÍM, FRÉZOVÁNÍM NEBO VRTÁNÍM
- VEŠKERÉ SVISLÉ HRANY (ROHY OMÍTEK, OKLADŮ) BUDOU OPATŘENY LIŠTAMI S min. POLOMĚREM ZAOKLENÍ 5mm
- VEŠKERÉ ROZMĚRY OKENNÍCH I DVĚŘNÍCH VÝPLNÍ NUTNO OVĚŘIT PŘEMĚŘENÍM NA STAVĚ A JEDNOTLIVĚ TYPY A ODSTYNY VÝPLNÍ NUTNO KONZULTOVAT S INVESTOŘEM
- DO NOSNÝCH A ODDĚLOVAČÍCH STĚN JE ZAKÁZÁNO ZASEKÁVAT ROZVODY JEDNOTLIVÝCH PROFESÍ III!
- BETONOVÉ MAZANINY ODDILAVAT OD ZDÍ A PŘÍČEK PO OBVODU MÍSTNOSTI
- VEŠKERÉ DILATAČNÍ SPÁRY MEZI JEDNOTLIVÝMI KONSTRUKCEMI BUDOU VYPLNĚNY TLAKOVĚ ODOULNÝMI DESKAMI - U. DILATACE min. 25mm
- PŘECHODY POVRCHŮ MEZI JEDNOTLIVÝMI MATERIÁLY BUDOU OPATŘENY VÝZTUŽNOU SKLOVLÁKNITOU TKANINOU (PERLINKOU) A PŘETMELENY TRVALE PRUŽNÝM TMELEM.
- PŘI REALIZACI STAVBY NUTNO ZOHLEDNIT A ZAPRACOVAT POŽADAVKY VÝPLŇVAJÍCÍ ZE ZPRACOVANÝCH AKUSTICKÝCH POSUDKŮ A PŘÍSLUŠNÝCH NOREM - VIZ ČSN 73 0532 AKUSTICKÉ POSUDKY JSOU SOUČÁSTÍ PROJEKTOVÉ DOKUMENTACE
- U PODLAHY Z KER. DLAŽEB JE NUTNĚ OMEZIT PŘENOS KROČJOVÉHO HLUKU HORIZONTÁLNĚ MEZI MÍSTNOSTMI NA STEJNÉM PODLAŽÍ (A PŘÍPADNĚ I PŘENOS DO VYŠŠÍCH PODLAŽÍ). PROTO MEZI PŘÍLEHAJÍCÍMI KONSTRUKCEMI (STĚNA, SLOUP APOD.) A LEPENOU DLAŽBOU JE NUTNĚ ZAJISTIT DILATAČNÍ SPÁRU TLouŠTKY min. 5 mm. KERAMICKÝ SOKL NESMÍ BÝT TĚDY PEVNĚ SPOJEN V PATĚ STĚNY S NÁSLAPNOU VRSTVOU. TUTO SPÁRU JE NUTNĚ VYPLNIT NAPŘÍKLAD VHDNÝM TMELEM NEBO JE TŘEBA POUŽÍT SPECIÁLNÍ DILATAČNÍ LIŠTU
- ROZMĚRY STAVEBNÍCH OTVORŮ PRO DVĚŘE JE NUTNĚ UZPŮSOBIT PODLE KONKRÉTNÍHO VÝROBCE ZÁRUBNÍ

- LEGENDA
- HŘEBENÁČ
  - FALCOVANÁ ŠABLONA
  - ZELENÁ STŘECHA
  - STŘEŠNÍ OKNO TRILAR
  - STŘEŠNÍ OKNO SVISLÉ
  - SVĚTLÝLOVÝ ŽVÁST
  - OPELCHOVÁNÍ
  - DRÁŽKOVÝ SYSTÉM - HŘEBENÁČ
  - PROSLUNĚNÍ ČIDLA - DŘEVĚNÉ LAMELY v střešním rámu
  - ROZMĚROVÉ OVLIVNĚNÍ KŘÍŽNÍ S VĚTRACÍ SÁCHTOU - KERAM. DESKA
  - STŘEŠNÍ LAMELOVÁNÍ
  - DŘEVĚNÉ DÍŠTĚNÍ A MADRÁŠKY - HŘEBENÁČ PŘED STĚNOU 30 mm
  - DŘEVĚNÝMIŠTĚNÍ OTVORŮ - HŘEBENÁČ DŘEKOV DUB
  - DŘEVĚNÉ - HŘEBENÁČ DŘEKOV DUB
  - DŘEVĚNÉ OBLČOVÁNÍ - PO VÝSTRAHÁCH SVISLÉ DR. SLOUPKY A MĚD. NÁMI VOZKOVÝMI OBLČI
  - SILIKONOVÁ GUMTVA - BARVA BÍLÁ
  - CHROVÉ PÁSKY - BÍLÉ
  - CHROVÉ PÁSKY - ČERVENÉ

Hlavní projektant:	Ing. arch. Martin Jirovský PhD. MBA Převrátilská 330, 390 01, Tábor, ČKA 03 311	<p>ATELIER M.A.A.T PŘEVŘÁTILSKÁ 330/15, 390 01 TÁBOR www.ateliermaat.cz</p>
Zodpovědný projektant:	Ing. arch. Martin Jirovský PhD. MBA Převrátilská 330, 390 01, Tábor, ČKA 03 311	
Vedoucí projektu:	Ing. Veronika Jirovská Převrátilská 330, 390 01, Tábor	<p>KÚ: Kozolupy u Pízně (61983) p.č.: 651/21451/22, 651/21451/23, 651/21451/25, 651/21451/26, 651/21451/27, 651/21451/28, 651/21451/29, 651/21451/30, 651/21451/31, 651/21451/32</p>
Projektant:	Ing. arch. Veronika Jirovská Převrátilská 330, 390 01, Tábor	
Investor:	Culková Romana, č. p. 249, 33401 Pířchovice	Stupeň: DUR+DSP
Akte:	ŘADOVÉ DOMY KOZOLUPY	Paré:
Obsah:	POHLEDY BLOK A	Č. výkresu: 06
		Datum: únor 2024
		Dzn. část: D.11
		Měřítko: 1:100