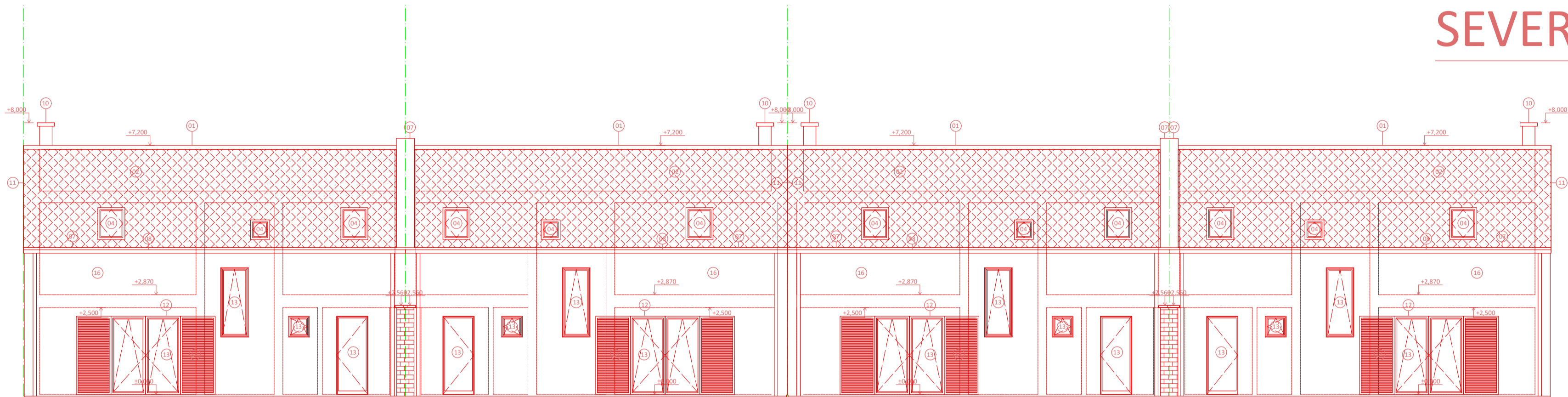


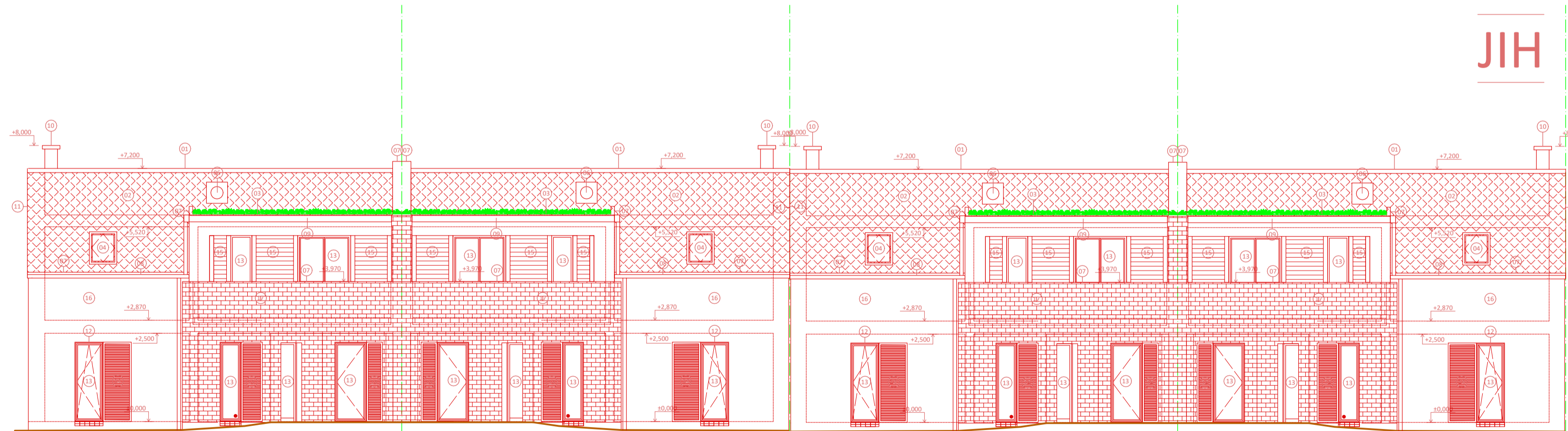
# SEVER




## POZNÁMKA:

- PŘESNOU POLOHU A VELIKOST MONTÁŽNÍCH OTVORŮ PRO NASTĚHOVÁNÍ TECHNOLOGIÍ TZB NUTNO KOORDINOVAT S PROJEKTY JEDNOTLIVÝCH PROFESÍ I
- TENTO VÝKRES NENAHAZUJE PROVÁDECI A VÝROBNÍ DOKUMENTACI DODAVATELE
- V PŘÍPADĚ JAKÝCHKOLIV NEJASNOSTÍ KONTAKTOVAT PROJEKTANTA
- PŘI PROVÁDĚNÍ STAVBY NUTNO DODRŽET VEŠKERÉ TECHNOLOGICKÉ PŘEDPISY A POSTUPY DOPORUČENÉ JEDNOTLIVÝMI VÝROBCI A DODAVATELI
- PROSTUPY PRO JEDNOTLIVÉ ROZVODY TZB NUTNO KOORDINOVAT S PROJEKTY JEDNOTLIVÝCH PROFESÍ
- VEŠKERÉ PROSTUPY KONSTRUKCEMI DO Ø100mm BUDOU VRTÁNY NA STAVBĚ DLE POŽADAVKŮ PROJEKTŮ TZB - NUTNO S TĚMITO KOORDINOVAT JEJICH POLOHU
- SKUTEČNÝ ROZSAH PŘEDSTĚN A SOKLŮ NUTNO KOORDINOVAT S PROJEKTY TZB A POŽADAVKEM PROVÁDĚCÍ FIRMY
- SKUTEČNOU POLOHU ZAŘIZOVACÍCH PŘEDMĚTŮ (JAKOŽ I ROZVODŮ TZB) NUTNO KOORDINOVAT S OSAZOVANÝM TYPEM ZAŘIZOVACÍCH PŘEDMĚTŮ
- PŘI VYZDÍVÁNÍ JE NUTNO ZOHLEDNIT NAVRŽENÉ TRASY VNITŘNÍCH INSTALACÍ (PROSTUPY, DRÁŽKY, APOD.)
- PŘENOSU ZATÍŽENÍ NA PŘÍČKU OD STROPŮ ZABRÁNIT VYPLNĚNÍM MEZERY PUR PĚNOU
- VEŠKERÉ OCELOVÉ PRVKY NUTNO OPATŘIT PŘED OSAZENÍM OCHRANNÝMI ANTIKOROZÍMNÍMI NÁTĚRY
- VEŠKERÉ PRŮRAZY, PROSTUPY A DRÁŽKY BUDOU PROVEDENY BUĎ VYNECHÁNÍM, FRÉZOVÁNÍM NEBO VRTÁNÍM
- VEŠKERÉ SVISLÉ HRANY (ROHY OMÍTEK, OBKLADŮ) BUDOU OPATŘENY LIŠTAMI S min. POLOMĚREM ZAOKLENÍ 5mm
- VEŠKERÉ ROZMĚRY OKENNÍCH I DVEŘNÍCH VÝPLNÍ NUTNO OVĚŘIT PŘEMĚŘENÍM NA STAVBĚ A JEDNOTLIVÉ TYPY A ODSŤINY VÝPLNÍ NUTNO KONZULTOVAT S INVESTOREM
- DO NOSNÝCH A ODDĚLOVACÍCH STĚN JE ZAKÁZÁNO ZASEKÁVAT ROZVODY JEDNOTLIVÝCH PROFESÍ !!!
- BETONOVÉ MAZANINY ODDILATOVAT OD ZDI A PŘÍČEK PO OBYVODU MÍSTNOSTI
- VEŠKERÉ DILATAČNÍ SPÁRY MEZI JEDNOTLIVÝMI KONSTRUKCEMI BUDOU VYPLNĚNY TLAKOVĚ ODLONLÝMI DESKAMI - ti. DILATACE min. 25mm
- PŘECHODY PLOCHŮ MEZI JEDNOTLIVÝMI MATERIÁLY BUDOU OPATŘENY VÝZTUŽNOU SKLOVLÁKNITOU TKANINOU (PERLINKOU) A PŘETMELENY TRVALE PRUŽNÝM TMELEM.
- PŘI REALIZACI STAVBY NUTNO ZOHLEDNIT A ZAPRACOVAT POŽADAVKY VYPYLŮVAJÍCÍ ZE ZPRACOVANÝCH AKUSTICKÝCH POSUDKŮ A PŘÍSLUŠNÝCH NOREM - VIZ ČSN 73 0532 AKUSTICKÉ POSUDKY JSOU SOUČÁSTÍ PROJEKTOVÉ DOKUMENTACE
- U PODLAHY Z KER. DLAŽBY JE NUTNÉ OMEZIT PŘENOS KROČEJOVÉHO HLUKU HORIZONTÁLNĚ MEZI MÍSTNOSTMI NA STEJNÉM PODLAŽÍ (A PŘÍPADNĚ I PŘENOS DO VYŠŠÍCH PODLAŽÍ). PROTO MEZI PŘILÉHAJÍCÍMI KONSTRUKCEMI (STĚNA, SLOUP APOD.) A LEPENOU DLAŽBOU JE NUTNÉ ZAJISTIT DILATAČNÍ SPÁRU TLOUŠTKY MIN. 5 MM. KERAMICKÝ SOKL NESMÍ BÝT TĚDY PEVNĚ SPOJEN V PATĚ STĚNY S NÁŠLAPNOU VRSTVOU. TUTO SPÁRU JE NUTNÉ VYPLNIT NAPŘÍKLAD VHODNÝM TMELEM NEBO JE TŘEBA POUŽÍT SPECIÁLNÍ DILATAČNÍ LIŠTU
- ROZMĚRY STAVEBNÍCH OTVORŮ PRO DVEŘE JE NUTNÉ UZPŮSOBIT PODLE KONKRÉTNÍHO VÝROBCE ZÁRUBNÍ

# JIH



Hlavní projektant: Ing. arch. Martin Jirovský, Ph.D., MBA Převrátiská 330, 390 01, Tábor, ČKA 03 311		 PŘEVŘÁTILSKÁ 330/35, 390 01 TÁBOR <a href="http://www.ateliermaat.cz">www.ateliermaat.cz</a>
Zodpovědný projektant: Ing. arch. Martin Jirovský, Ph.D., MBA Převrátiská 330, 390 01, Tábor, ČKA 03 311		
Vedoucí projektu: Ing. Veronika Jirovská Převrátiská 330, 390 01, Tábor		
Projektant: Ing. arch. Veronika Jirovská Převrátiská 330, 390 01, Tábor	tel: 737 15 34 38 e-mail: akinorev123@seznam.cz	KÚ: Kozolupy u Plzně [671983] p.č.: 651/21, 651/22, 651/23, 651/24, 651/25, 651/26, 651/27, 651/28, 651/29, 651/30, 651/31, 651/32, 651/2, 651/33
Investor: Culková Romana, č. p. 249, 33401 Příchovice	Stupeň: DUR+DSP	Paré:
Akce: ŘADOVÉ DOMY KOZOLUPY	Datum: únor 2024	Ozn. části: D.1.1
Obsah: POHLEDY BLOK B	Měřítko: 1:100	Č. výkresu: 07