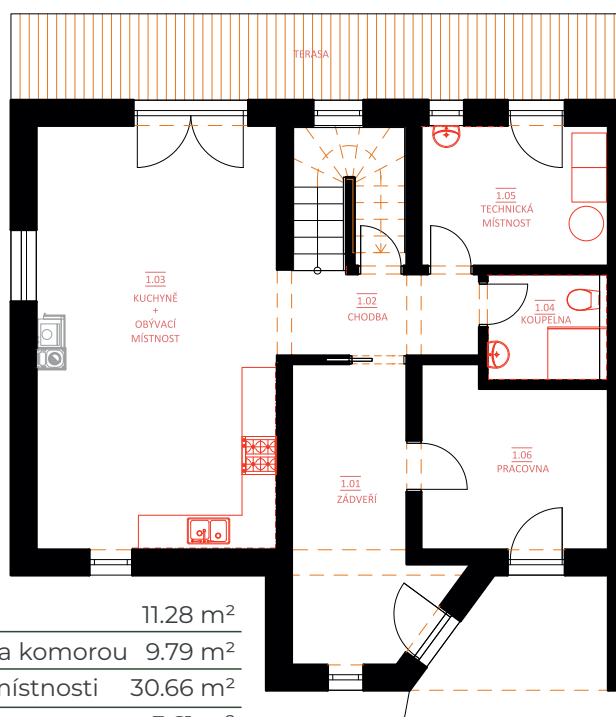
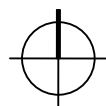


DŮM 1.1 140.37 m²



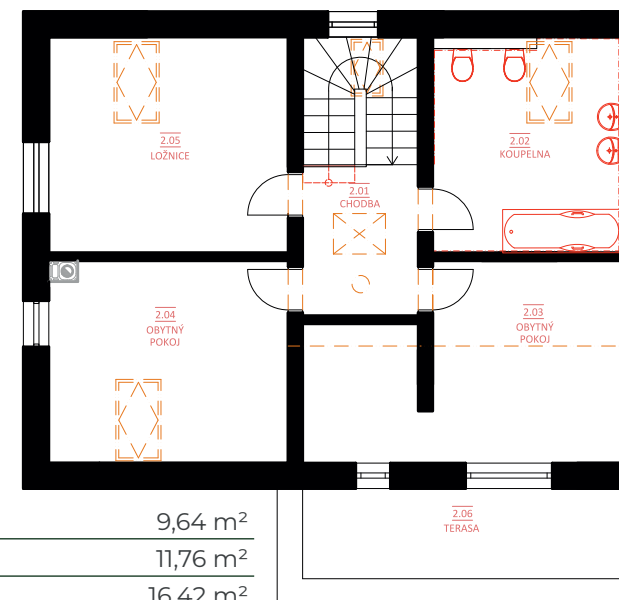
Obytná zóna KOZOLUPY



1. NP

| | | |
|-----------------------------|------------------------------|----------------------------|
| 1.01 | zádveří | 11.28 m ² |
| 1.02 | hala se schodištěm a komorou | 9.79 m ² |
| 1.03 | kuchyně s obývací místností | 30.66 m ² |
| 1.04 | koupelna | 3.61 m ² |
| 1.05 | technická místnost | 7.93 m ² |
| 1.06 | pracovna | 9.53 m ² |
| terasa 15.94 m ² | | 72.80 m² |

2. NP



| | | |
|------|------------------|----------------------------|
| 2.01 | chodba/schodiště | 9,64 m ² |
| 2.02 | koupelna | 11,76 m ² |
| 2.03 | obytný pokoj | 16,42 m ² |
| 2.04 | obytný pokoj | 14,31 m ² |
| 2.05 | ložnice | 15,44 m ² |
| 2.06 | terasa | 8,58 m ² |
| | | 67,57 m² |





KONSTRUKCE

Prvek

Specifikace

Základové konstrukce

- základové pasy s ocelovou výztuží, podkladní beton vyztužený ocelovou sítí
- základová deska armování
- hydroizolační a protiradonová izolace

Svislé konstrukce

- nosné zdivo z keramických cihelných bloků HELUZ FAMILY/POROTHERM
- příčky z keramických cihelných bloků HELUZ/POROTHERM
- nosné zdivo mezi jednotlivými domy bude z akustických cihelných bloků HELUZ AKU/POROTHERM
- instalační přízdívky možné z pórobetonového zdiva dle potřeby

Omítky

- vnitřní – štukové omítky, bílá malba
- vnější – silikátová omítka, barva bílá (v kombinaci s dekorem cihlových bílých a červených pásů)

Výplně otvorů

- vstupní dveře – plastový profil, kování klika/koule
- vnitřní dveře – viz níže
- okna – plastová, min. pětikomorový systém, izolační trojsklo $U_g = 0,6 \text{ W/m}^2\text{K}$, mikroventilace
- dřevěné ostění a nadpraží – přesah před stěnu 30 mm, dekor dub
- střešní okna – rozměry 78×140 cm a 55×98 cm, zasklení izolačním dvojsklem, lemování dle typu krytiny
- vnitřní parapety – bílé plastové
- venkovní parapety – poplastovaný pozink
- příprava pro instalaci exteriérových předokenních žaluzií

Vodorovné konstrukce

- keramický strop s vložkami (stropní nosník HELUZ MIAKO, stropní vložky MIAKO)
- sádkartonový podhled
- keramické překlady

STANDARDY



Obytná zóna
KOZOLUPY

| | |
|-----------------|---|
| Střecha | <ul style="list-style-type: none">• střecha je sedlová s falcovanou krytinou, doplněná o štítové lemování – SATJAM šedá• hranatý okapní systém v barvě antracit - poplastovaný pozink• součástí jsou také světlovody o rozměru 37x37 cm |
| Schodiště | <ul style="list-style-type: none">• železobetonové |
| Podlahy | <ul style="list-style-type: none">• skladba: podlahová krytina dle výběru investora, betonová mazanina, separační vrstva, kročejová příp. tepelná izolace |
| Tepelná izolace | <ul style="list-style-type: none">• podlaha na terénu – polystyrén tl. 160mm• podlaha v 2.NP - kročejová izolace tl. 50mm• podkroví – tepelná izolace minerální vata• soklová stěna - tepelná izolace XPS• střecha - tepelná izolace tl. 180 mm• terasa - tepelná izolace PIR tl. 140 mm |
| Terasa | <ul style="list-style-type: none">• dlažba/terasová prkna na nastavitelných terčích cca tl. 115 mm, hydroizolace, tepelná izolace PIR tl. 140 mm |

ÚPRAVA POVRCHŮ

| Prvek | Specifikace |
|------------------|---|
| Vinylová podlaha | <ul style="list-style-type: none">• hala se schodištěm, kuchyně s obývací místností, pokoje, ložnice, chodba/schodiště |
| Dlažby | <ul style="list-style-type: none">• zádveří, WC, technická místnost, sklad• terasa - dřevěná dlažba |
| Obklady | <ul style="list-style-type: none">• keramický obklad za kuchyňskou linkou• na WC a v tech. místnosti do výše 2,2 m• v koupelně v podkroví do výše 2,2 m |



VNITŘNÍ DVEŘE

Prvek

Specifikace

- | | |
|---------------|---|
| Vnitřní dveře | <ul style="list-style-type: none">• POL-SKONE série HIT nebo SOLODOOR série Klasik, povrch CPL, výplň dutinková dřevotříska DTD, bílá barva, výška 197 cm, plně hladké• obložková zárubeň, povrch CPL, 95 – 160 mm, barva bílá |
| Dveřní kování | <ul style="list-style-type: none">• vnitřní dveře – MP-FAVORIT-R, nerez, kulatá rozeta |

ZDRAVOTNĚ TECHNICKÉ INSTALACE

Prvek

Specifikace

- | | |
|---------|---|
| Rozvody | <ul style="list-style-type: none">• vody - plastové s označením Hostalen (vnitřní) a PE (vnější)• kanalizace - plastové s označením KG (vnější) a HT (vnitřní) |
| Pračka | <ul style="list-style-type: none">• příprava pro připojení pračky samostatným výtokovým ventilem s 3/4" závitem a odpadem• elektrická zásuvka |

ZAŘIZOVACÍ PŘEDMĚTY

Prvek

Specifikace

- | | |
|--------------------|---|
| Umyvadlo | <ul style="list-style-type: none">• typ JIKA LYRA PLUS VIVA 60x45 cm |
| Umyvadlová baterie | <ul style="list-style-type: none">• typ SAT MOOD SATBSMOOD271 |
| WC mísa | <ul style="list-style-type: none">• typ SIKO WC01T s prkénkem SOFTCLOSE |
| Vana | <ul style="list-style-type: none">• typ LAGUNA NORA PLUS 180x80 cm N01800PLUS |
| Vanová baterie | <ul style="list-style-type: none">• typ REVAK SOLAR X070485 |



VZDUCHOTECHNIKA

| Prvek | Specifikace |
|--------------|--|
| Ventilátor | <ul style="list-style-type: none">• odvětrání koupelny a WC• příprava pro vývod pro digestoř ukončený výstupem ze stropu v pozici stoupací šachty |

ELEKTROINSTALACE - SILNOPROUD

| Prvek | Specifikace |
|-------------------|---|
| Vypínače, zásuvky | <ul style="list-style-type: none">• typ Tango – bílá barva• na každé terase je osazena 1 zásuvka pro venkovní prostředí |
| Svítlidla | <ul style="list-style-type: none">• stropní nebo nástěnná• v obytných místnostech je vždy 1 vývod pro stropní svítidlo• v koupelně je 1 vývod pro osvětlení zrcadla |
| Elektrické vedení | <ul style="list-style-type: none">• rozvody vedeny skrytě, materiál měď |
| Příprava rozvodů | <ul style="list-style-type: none">• příprava rozvodů v kuchyni pro elektrické spotřebiče viz níže |



ELEKTROINSTALACE - SLABOPROUD

Prvek

Specifikace

- | | |
|----------------|--|
| Televize | <ul style="list-style-type: none">rozvod do všech obytných místností |
| Domovní zvonek | <ul style="list-style-type: none">s audio komunikačním systémem |
| Datová síť | <ul style="list-style-type: none">rozvody do všech obytných místností, zásuvky 2 x RJ 45 |

VYTÁPĚNÍ

Prvek

Specifikace

- | | |
|-----------------|--|
| Hlavní vytápění | <ul style="list-style-type: none">teplovodní podlahové vytápění |
| Koupelna | <ul style="list-style-type: none">teplovodní podlahové vytápěnív rámci nadstandardu možné osadit do žebříku el. patronu |
| Kotel | <ul style="list-style-type: none">tepelné čerpadlo – ACOND PRO N - 4,7kW |



KUCHYNĚ

Prvek

Příprava pro kuchyňskou linku

Specifikace

- jednofázový přívod elektřiny pro lednici, troubu, digestoř, myčku, mikrovlnnou troubu
- třífázový přívod elektřiny pro varnou desku
- 2 x 2 samostatné zásuvky pod horními skříňkami
- 1 x vývod pro instalaci osvětlení pod horními skříňkami, včetně vypínače
- odpadní potrubí pro dřez
- vývod teplé a studené vody pro napojení dřezové stojánkové baterie, ventily $\frac{1}{2}$ " - $\frac{3}{8}$ "
- přívod studené vody pro myčku osazený pračkovým ventilem s $\frac{3}{4}$ " závitem, připojení odpadu myčky je uvažováno k dřezovému sifonu, který není součástí standardní dodávky
- příprava pro vývod na digestoř ukončený výstupem ze stropu v pozici stoupacího potrubí

VENKOVNÍ ÚPRAVY

Prvek

Zpevněné plochy

Specifikace

- betonová zámková dlažba

Oplocení

- drátěné / dřevěné / kamenné – dle výběru investora

Terénní úpravy

- hrubé rozprostření ornice bez založení trávníku (mimo zpevněné plochy)